



# BACACIER®

## COVISO® 4.40

PANNEAU SANDWICH DE COUVERTURE

Certifié CSTB

Option **FM APPROVED**

Mousse **PIR**

Longueurs & démoussage **sur-mesure**

Le panneau **sandwich** COVISO® 4.40 est un panneau **isolé** de couverture composé d'un parement extérieur en acier profilé avec un isolant en **polyisocyanurate** (PIR) et d'un parement intérieur en acier faiblement nervuré. Le COVISO® permet de réaliser l'étanchéité à l'eau et participe à l'isolation thermique du bâtiment.

### CARACTÉRISTIQUES

Épaisseur : 30, 40, 60, 80, 100, 120 mm

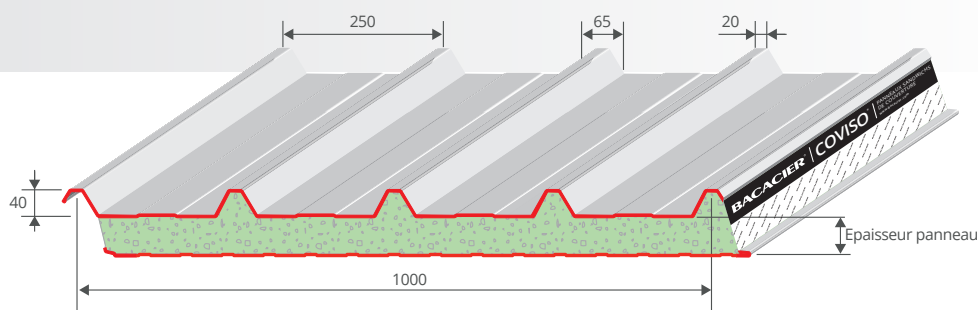
Largeur : 1000 mm

Longueur : 500 à 13 500 mm

Face ext. : Polyester 35µm : 0,50 mm

Face int. : Polyester 15µm : 0,40 mm

Type d'isolant : Mousse PIR



\* Sous réserve de validation après enquête environnementale 10/2022



**BACACIER®** vous écoute

Tél. : 01 84 16 67 17

Du lundi au vendredi  
de 8h à 12h et de 14h à 18h

Email : [open@bacacier.com](mailto:open@bacacier.com)

24h/24 et 7j/7

En savoir plus :

[www.bacacier.com](http://www.bacacier.com)

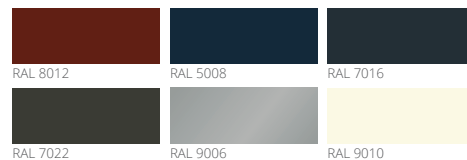
- Vidéo de pose
- Guide de mise en œuvre
- Fiche technique
- Note de calcul

## INFORMATIONS TECHNIQUES >

Épaisseur du panneau (mm)	30	40	60	80	100	120
Largeur utile (mm)	1000					
Longueurs mini maxi (mm)	500 à 13 500 (Au-delà, sur consultation)					
Masse (kg/m <sup>2</sup> )	9,7	10,12	10,96	11,8	12,64	13,48
Résistance thermique R (m <sup>2</sup> .K/W)	1,39	1,82	2,69	3,56	4,43	5,29
Transmission thermique U <sub>p</sub> (W/m.K) pour une fixation / m <sup>2(2)</sup>	0,67	0,52	0,36	0,28	0,23	0,19

<sup>(2)</sup> en considérant le pont thermique ponctuel de la vis  $\chi = 0,01$  W/K

## COLORIS DISPONIBLES FACE EXTÉRIEURE >

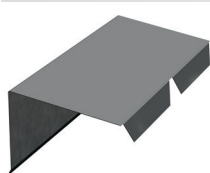


## COLORIS DISPONIBLES FACE INTÉRIEURE >



## PLIAGES

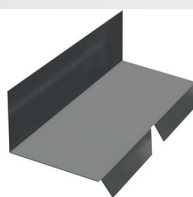
Épaisseur 75/100ème, prélaqués polyester 35µ, longueur 2100mm



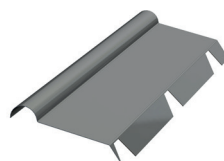
Faîtière simple crantée



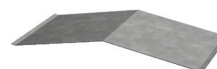
Faîtière double crantée



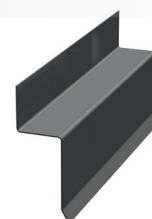
Faîtière contre mur



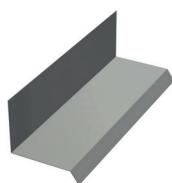
1/2 faîtière à boudin crantée



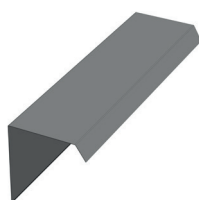
Sous faîtière



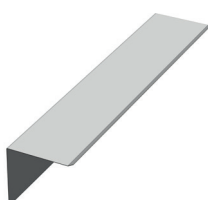
Solin



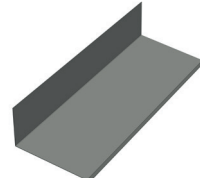
Bande de rive contre mur



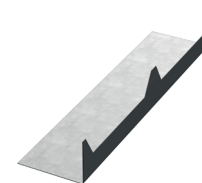
Bande de rive



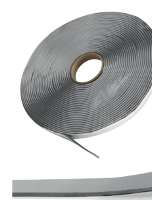
Calfeutrement de rive



Calfeutrement de faîtière et solin



Closoir métallique cranté



Complément d'étanchéité

## FIXATIONS



Cavaliers

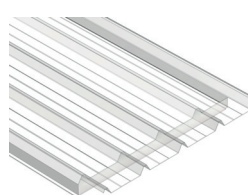


Vis autoperceuses



Vis de couturage

## TRANSLUCIDES



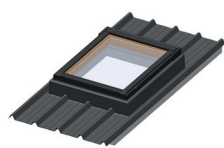
Les panneaux translucides sont constitués d'une plaque inférieure et supérieure en polyester ou polycarbonate. Ces panneaux assurent une transmission de lumière naturelle tout en conservant l'isolation thermique.

Largeur utile : 1000mm

Longueur maxi : 6500mm

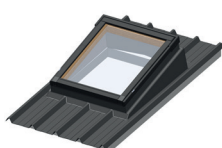
## EMBASES ISOLÉES

Les embases sont des pièces en polyester, composées d'une isolation égale à celle du panneau sandwich. Elles permettent l'accès à la toiture, le désenfumage d'un bâtiment ou un éclairage naturel.

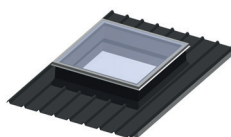


Adaptation fenêtre de toit

Pour les pentes > à 25%



Pour les pentes < à 25%



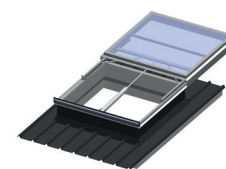
Lanterneau éclairant



Accès toiture



Désenfumage treuil



Désenfumage CO<sup>2</sup>



**BACACIER®** vous écoute

Tél. : 01 84 16 67 17

Du lundi au vendredi  
de 8h à 12h et de 14h à 18h

Email : [open@bacacier.com](mailto:open@bacacier.com)

24h/24 et 7j/7

En savoir plus :

[www.bacacier.com](http://www.bacacier.com)

- Vidéo de pose
- Guide de mise en œuvre
- Fiche technique
- Note de calcul